

# K LINUX

## دليل التشغيل

ما هو كي لينوكس؟

كي لينوكس هو نسخة معدلة من توزيعه **سلاكوير لينوكس 9.1** باستخدام نواة **زيب سلاك** التي تدعم عمل اللينوكس على نظام ملفات **فات FAT**

كيف أكتب بالعربية؟

لكتابة بالعربية انقر زر **F12** من على لوحة المفاتيح مرة واحدة وللمودة للغة الإنجليزية انقر عليه مرة أخرى وهكذا....

أو باستخدام زر اللغة من صينية النظام كما في الصورة



أين اعثر على التطبيقات كمتصفح الانترنت ومعالج الكلمات ورسائل الانترنت ومشغل الميديا إلخ؟

يمكن العثور على قائمة بالبرامج المختارة من زر البداية ثم

للحصول على شرح لعمل كل برنامج بالعربي  
ARABIC Applications للأنجليزية  
أو ALL للوصول إلى كل البرامج

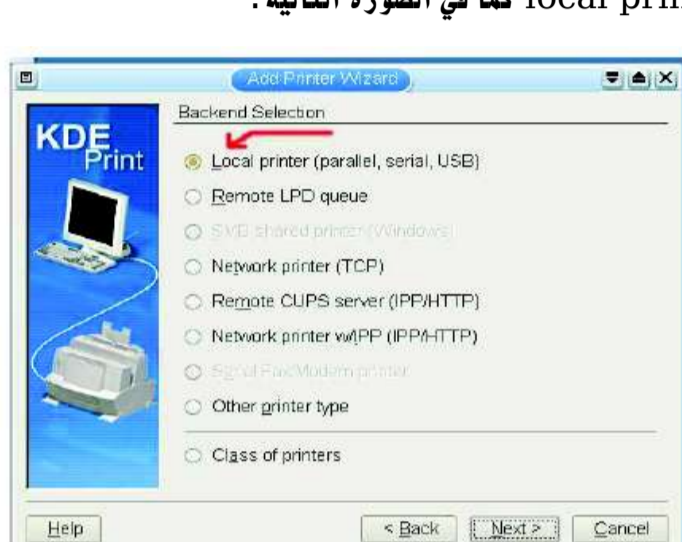
كيف اعرف طابعتي؟

انقر الزر **اليسر** على أيقونة الطابعة من صينية النظام ثم اختر **اضافة طابعة add printer** كما في الصورة

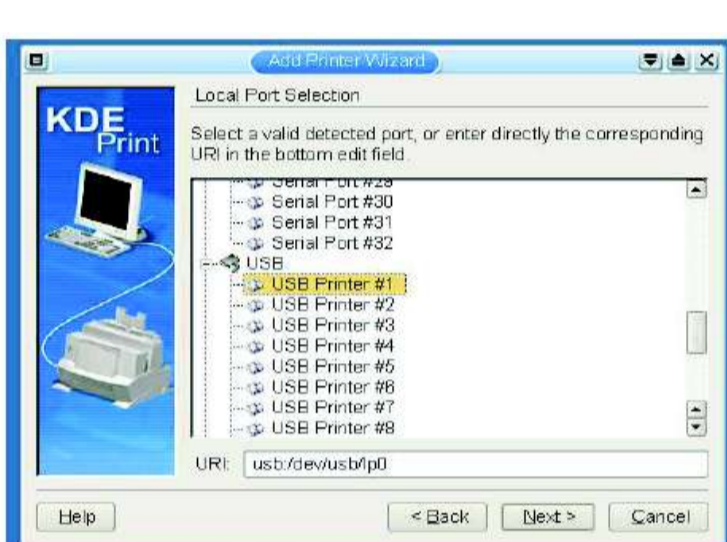


ثم زر **التالي next**

ثم اختر **طابعة محلية local printer** كما في الصورة التالية:

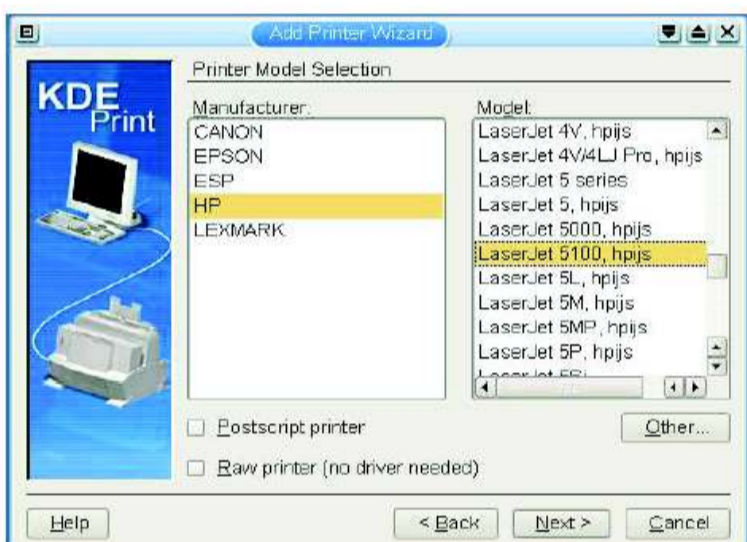


ثم اختر **مخرج** الطابعة هل تركيب على USB أو المخرج المتوازي وهكذا... كما في الصورة التالية:

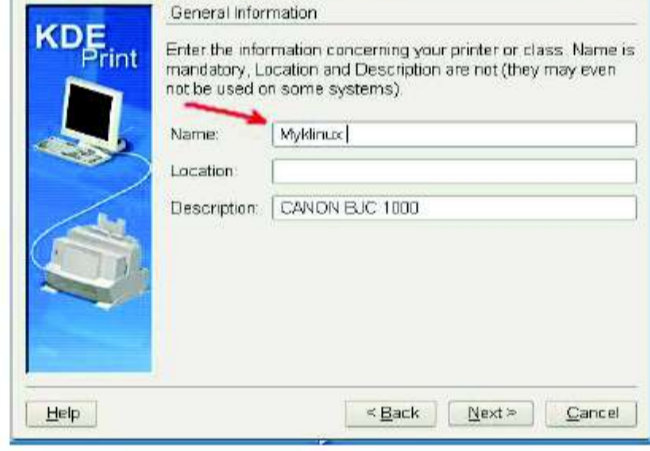


ثم انقر زر **التالي next**

ثم اختر **ماركة** الطابعة و **موديلها** كما في الصورة التالية:



وبعدا انقر زر **التالي next** أكثر من مرة حتى يطلب منك اسم الطابعة وعندها اكتب أي اسم حسب رغبتك كما في الصورة التالية:



وبعدا انقر زر **التالي next** أكثر من مرة وسوف تكون الطابعة جاهزة للطباعة من أي برنامج تريد.

كيف اتصل بالانترنت عن طريق **dial-up** العادي؟

يجب القيام بثلاث خطوات

- 1- تعريف المودم
- 2- الاتصال بالمزود
- 3- اعداد المتصفح بادخال الملقم ( البروكسي ) والمخرج ( البورت )

1- لتعريف المودم شغل برنامج الإتصال **KPPP** ثم اضغط على زر **setup**

2- انقر على لسان التبويب **Modem** ثم **Query Modem** اذا لم يعطك كلمة **Error** فهذا يعني ان المودم لديك يعمل لذلك اذهب مباشرة إلى خطوة **6** أسفل



3- عندما يعطيك رسالة خطأ هكذا



قد يكون المودم لديك غير متعرف عليه أو لم يتم اعطاء المنفذ الصحيح

4- اذهب إلى لسان التبويب **Device** وغير المنفذ حسب مكان المودم لديك هل هو خارجي أو **usb** أو **pci** إلخ ...



5- كرر الخطوة 2 إلى 4 حتى يعمل المودم بشكل صحيح واذا لم يعمل يوجد لديك مشكلة غير مشكلة المخارج وتحتاج لمساعدة متقدمة.

6- انقر على لسان التبويب **Accounts** ثم زر **Edit** ثم **Remove** ثم **Add** و غير رقم التلفون حسب مزود الخدمة و ضع اسم اتصال اختياري ثم **OK**



7- ادخل اسم المستخدم ورقم المرور ثم **Connect**

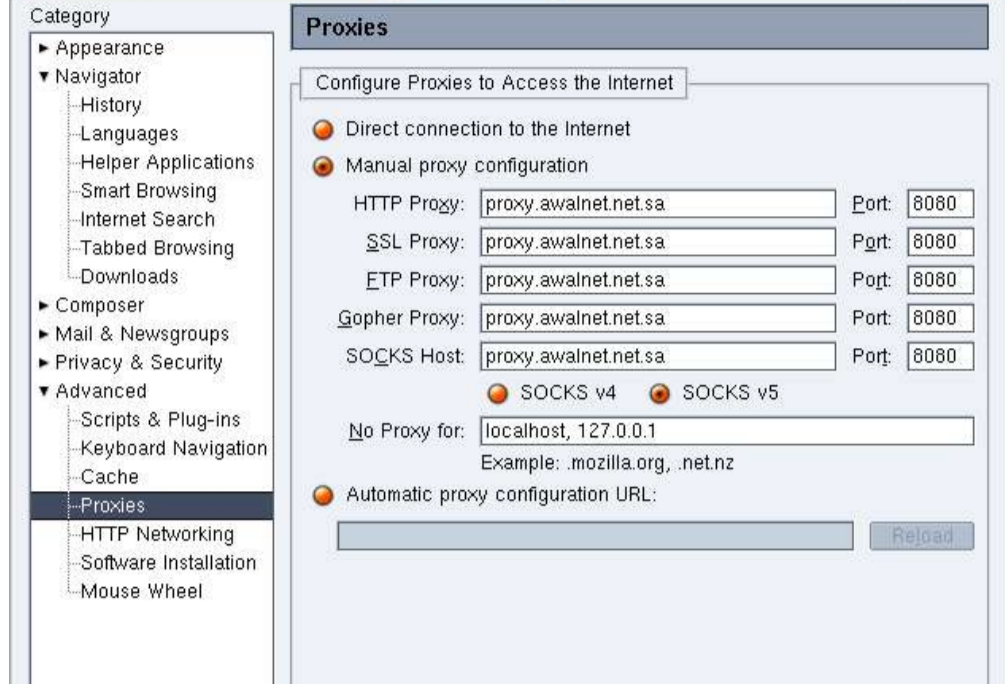




8- شغل أي متصفح الانترنت وليكن موزيلا ثم من قائمة Edit اختر Preferences



9- ثم حدد لسان التيبوب connection وأدخل البروكسي والمخرج ثم OK



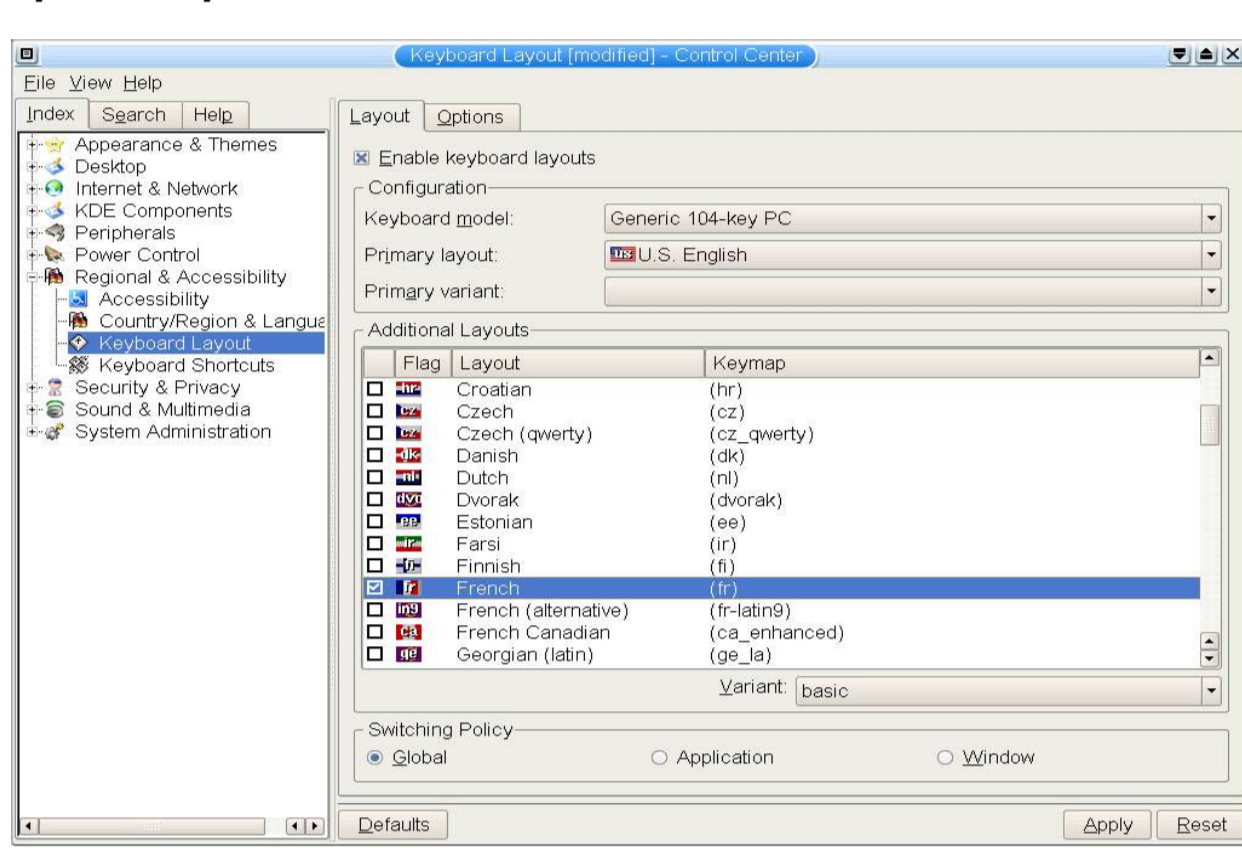
وهكذا تستطيع تصفح الانترنت بدون مشاكل

كيف أكتب بلغتي المحلية كمثل الفرنسية أو الفارسية؟

How to write in my local language for example French or Farsi ?

أذهب إلى مركز التحكم ثم Regional & Accessibility ثم keyboard layout ثم put check mark in the box of your preferred language and use F12 in writing programs to change between keyboard layouts.

أذهب إلى مركز التحكم ثم Regional & Accessibility ثم keyboard layout ثم put check mark in the box of your preferred language and use F12 in writing programs to change between keyboard layouts.



كيف أجعل الواجهة عربية بالكامل؟

تستطيع جعل الواجهة عربية بالكامل بالدخول باسم المستخدم 1 من مدير الدخول الرسومي عند بداية اللينوكس.

كيف أستطيع الدخول على الواجهات الأخرى كجنوم مثلا؟

على الرغم أن الواجهة المفضلة للنظام هي كي دي إي حيث تم الأهتمام بها بشكل جيد ، ولكن يمكن الدخول على واجهة جنوم أو XPDE وذلك عن طريق مدير الدخول الرسومي عند بداية تشغيل اللينوكس.

كيف أجعل واجهة جنوم عربية بالكامل ؟ للخبراء فقط

أخرج من واجهة كي دي إي ثم أغلق مدير الدخول الرسومي KDM عن طريق زر menu ثم console login ثم اضغط الزر alt مع F6 ثم ادخل ك root ثم اكتب gdm وغير الواجهة إلى gnome واللفة إلى العربية وسجل الدخول باسم المستخدم root.

كيف آخذ صورة لسطح المكتب؟

من زر بداية التشغيل ثم قائمة All ثم Graphics ثم Ksnapshot.

كيف أصل إلى اقراص الانظمة الأخرى كنظام ويندوز مثلا؟

من شريط المهام انقر أيقونة القرص



وسوف يتم فتح المجلد mnt في مدير الملفات انقر على أيقونة القرص التي بجانبها علامة خضراء وسوف يتم فتح قرص او جزء من قرص .



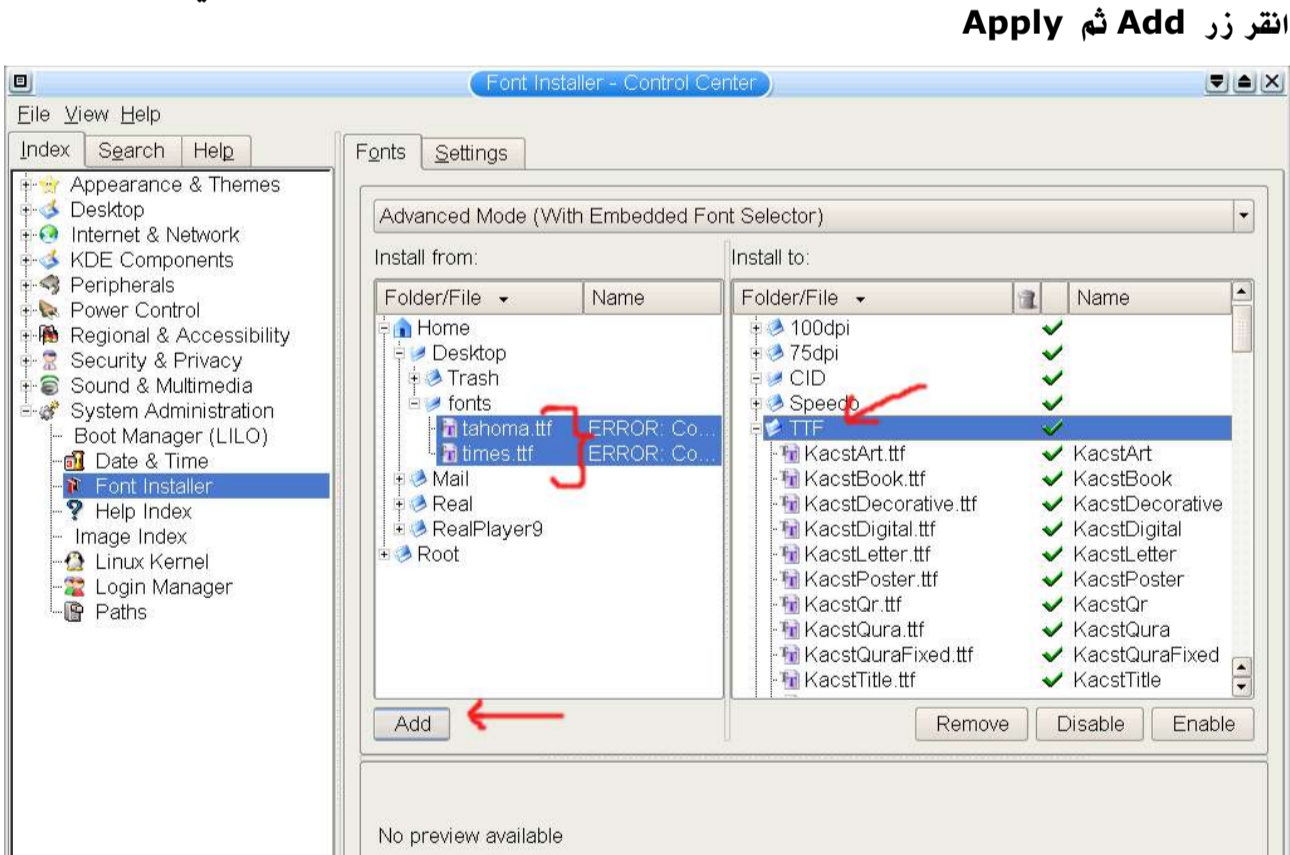
كيف أثبت خطوط نظام ويندوز على اللينوكس؟

تعتبر هذه الخطوط بشكل شرعي . لكي تستطيع تثبيت أو استخدام خطوط نظام ويندوز في اللينوكس قد يتطلب ذلك من ناحية قانونية ملكية هذه الخطوط بشكل شرعي . سوف يقوم النظام عند تثبيته لأول مرة بإضافة الخطوط إلى مجاد خطوط النوع الحقيقي true type في المجلد /usr/X11R/lib/X11/fonts/TrueType/

ثم سوف ينسخ محتويات هذا المجلد إلى مجلد المكتب لتثبيتها عند الحاجة وسوف تكون خطوط الويندوز متاحة لبعض البرامج فقط مثل طقم المكتب المفتوح OpenOffice ويمكن تثبيتها لكافة البرامج (للخبراء فقط) كما يلي:

1- امسح محتويات المجلد /usr/X11R/lib/X11/fonts/TrueType/ كاملة بدون مسح المجلد نفسه بل حذف محتوياته فقط.

2- شغل مركز التحكم ثم حدد المجلد الوجهة font من سطح المكتب والهدف TTF كما في الصورة ثم انقر زر Add ثم Apply



كما يمكن تثبيت الخطوط ونسخها إلى مجلد font على سطح المكتب عندما لم يتم نسخها عند تركيب لينوكس لسبب او لآخر كما يلي:

وهي من زر البداية ثم All ثم Add windows fonts فقط



لماذا تظهر أسماء الملفات العربية كعلامات استفهام؟

تعتبر هذه مشكلة لم يتم حلها وقد تكون بسبب عدم دعم النواة للملفات العربية عند ترجمتها ، وسوف يتم حل المشكلة في المستقبل.

أين أجد ملفات الويندوز التي على جزء القرص الذي عليه Klinix ؟

تجدها في المجلد DOS وسوف يعرضها اللينوكس بصيغة دوس بحيث تظهر اسمائها ك 8 حروف و 3 امتدادات فقط بينما لا يتم تغيير الأسماء في الحقيقة . وسوف نظل باسمائها الأصلية كما تظهر في الويندوز . وهذا بسبب نظام umsdos الذي تستخدمه النواة . ولكن عند نسخ أي ملف إلى هذا المجلد سوف يكون يسمى بـ 8 حروف و 3 امتدادات كما في نظام دوس.

قامت ببعض التغييرات على الشاشة وتعريف كرت الفيديو ، وعجزت الواجهة الرسومية عن الظهور مرة أخرى. ماذا أعمل؟

إضغط أزرار Ctrl مع Alt مع F6 اليسرى ثم سجل الدخول ك root بكتابة root ثم زر الدخول Enter ثم أكتب الأمر fb إذا كانت فارت ps2 أو أكتب usb إذا كانت فارتك USB وأعد تشغيل الجهاز عن طريق كتابة الأمر reboot.

أريد تركيب فأرة تعمل على مخرج USB. كيف ؟

1- من سطر الأوامر أكتب usb ثم إضغط زر ادخال Enter

2- وصل الفأرة.

3- أعد الإقلاع

كيف أخرج من الواجهة الرسومية ؟

إضغط أزرار Ctrl مع Alt مع F6 اليسرى. وفي حالة تعليق الواجهة الرسومية يمكن إجبارها على إعادة التشغيل بالضغط المتواصل على الأزرار Alt+Ctrl+← backspace وفي بعض الحالات قد يستلزم الأمر استمرار الضغط لمدة دقيقة كاملة.

عملية الإقلاع كانت بطيئة. هل يمكن أن تكون أسرع؟

هذا يحدث فقط في أول مرة بعد التثبيت ، ولا يحدث في المرات التالية. كما يمكن تسريع عملية الإقلاع لتتم في نصف دقيقة على الأجهزة السريعة ببعض الإعدادات الخاصة.



## أريد تثبيت كود النواة المصدري لأنني أريد ترجمة تعريف المودم وبطاقة DVB. كيف؟

من سطر الأوامر أكتب kernel وانتظر لحظات .

## أريد حفظ صورة لقرص الإقلاع لاستخدامها في كتابة قرص جديد في حالة فقد القرص الأصلي. كيف يمكنني فعل ذلك؟

تستطيع نسخ القرص إلى قرص آخر من الويندوز من أمر نسخ قرص عن طريق نقر الزر الأيمن للضارة على القرص المراد. كما يمكن أخذ صورة للقرص وحزنها في ملف عن طريق البرنامج makeboot.exe الموجود في السيدي في مجلد linux حيث تستطيع أخذ صورة للقرص بامر read وكتابة صورة على قرص بامر write .

## يوجد بعض البرامج التي في قائمة All لا تعمل ! لماذا؟

تم حذف هذه البرامج لوجود بديل أو لعدم أهميتها. ويمكن تنزيلها وتركيبها من الموقع <http://www.slackware.org/pb/?vers=slackware-9.1>

## ماهو الهدف من هذه التوزيع أو النسخة المعدلة؟

الهدف الرئيسي هو مساعدة المستخدمين العرب وربما غيرهم على الانتقال من الانظمة الأخرى ، بدون الحاجة لتقسيم أقراصهم وتغيير أنظمة الإقلاع لديهم، ليستطيعوا استكشاف نظام لينوكس الرائع وامكانياته القوية والمتطورة سواء من حيث توفر البرامج الجيدة بكم هائل أو مستوى الأمان الممتاز . كما يمكن استخدام هذا النظام كمرحلة إنتقالية لدى الأفراد والمؤسسات التي ترغب في نقل أفرادها بطريقة سهلة ومتدرجة إلى نظام لينوكس.

كما يمكن القيام بأعمال صيانة للأنظمة الأخرى عند العجز عن صيانتها بالطرق العادية كحذف الفيروسات والملفات الضارة التي لا يمكن حذفها أثناء عمل نظام ويندوز مثلا.

ولكون النظام يستخدم نظام ملفات fat32 وليس نظام ملفات لينوكس الأصلي لا ينصح باستخدامه في أي نظام انتاج production system .

## ماذا عن المستقبل؟

تعتبر هذه النسخة الأولى وهي نسخة (استكشاف أفق) لمعرفة ردة فعل وأراء الجمهور، ويتم العمل حاليا على النسخة الثانية، وسوف يعتمد سرعة العمل على نوعية وكمية ردة الفعل من المستخدمين العاديين والخبراء وملاحظاتهم وأرائهم وطلباتهم.

## ماهو الجديد المخطط له في النسخة الثانية؟

سوف تعتمد النسخة الثانية بشكل اساسي على توزيع لينوكس سلاكوير 10

<http://www.slackware.org/pb> وسوف يتم تعديل كثير من خصائص النظام ليدعم العربية بشكل ممتاز وأصلاح العيوب في النسخة 1 بقدر المستطاع، كما سوف يتم إضافة تطبيقات Linux المفصلة مثلما في النسخة الأولى والتي يتم اختيارها بكل عناية، وسيتم إعطاء الأولوية للبرامج المطلوبة من قبل الجمهور .

كما ستضاف اكانية تركيب أكثر من نظام على نفس القرص للمستخدمين المتقدمين الراغبين في القيام بتجارب وتطوير على النظام.

## ماهي جوانب النقص في الإصدار 1 ؟

يوجد جوانب نقص في هذه الإصدار وتتمثل باختصار شديدا:

1- قد يؤدي (i) إطفاء الجهاز بزر الطاقة أو انقطاع التيار الكهربائي فجأة

(ii) أو استخدام زر تنضيد (reset) أثناء قيام النظام بالكتابة (نشاط القرص الصلب) فقط إلى عدم قدرة الواجهة الرسومية على الإقلاع مرة أخرى

ولكن سوف يقوم النظام باصلاح الأخطاء تلقائيا بشرطين هما:

أ- النظام مثبت على قرص يتكون من جزئين كحد أعلى (بسبب عدم قدرة برنامج تفحص الأقراص حاليا على تفحص أي قسم من قرص مجزأ لأكثر من قسمين) ولذلك ينصح بشدة بتثبيت النظام على قرص مكون من قسمين فقط (راجع دليل التركيب لمزيد من المعلومات أو ملف المساعدة لبرنامج الصيانة من <http://www.slackware.org/html/repair/repair.htm/>)

ب- ولا يوجد على هذا القسم مجلد ويندوز (للإحتياط فقط).

كما يمكن إستعادة النظام وصيانتها ببرنامج فعال من نظام ويندوز أو لينوكس.

ولأن النظام يدعم نظام التحكم بالطاقة APM ففي الأجهزة الحديثة سوف لن يؤدي استخدام زر الطاقة بالخطأ لإطفاء الجهاز بصورة خطيرة.

2- تم حذف جميع ملفات اللغات غير العربية والانجليزية لتصغير الحجم .

3- هناك عيوب لم يتم اكتشافها ومنتظر ملاحظات المستخدمين.

## ماهو تأثير استخدام نظام فات على أداء النظام ؟

يستخدم نظام لينوكس أنظمة ملفات آمنة وقوية EXT3 مثلا ، ولكن بإمكان النواة المعدلة استخدام نظام ملفات fat أو fat32 مثلما في هذه التوزيع كنظام لـ root وفي هذه الحال يتم تخزين أسماء الملفات الطويلة وأذونات الملفات في ملف غير ظاهر في كل مجلد ، ويعتبر أداء النظام في هذه الحالة قريبا من نفس الأداء في حالة نظام الملفات الأصلي EXT3 مثلا ، ويكون اسرع في قراءة وكتابة الملفات واقل عند جرد محتويات المجلدات، كما يكون معر ض للأخطاء أكثر من نظام لينوكس الأصلي، وحباب طبيعة نظام fat ينصح بإزالة التنظي

Defrag للقرص الصلب كل فترة، ولمزيد من المعلومات في هذا الجانب يمكن اللجوء إلى ملفات المساعدة والأسئلة المتكررة من <http://www.slackware.org/zipslackhelp/> أو من <http://www.slackware.org/zipslackhelp/>

## هل يمكنني نقل النظام إلى قسم بنظام ملفات لينوكس ؟

نعم. اقرأ ملف الأسئلة المتكررة FAQ من <http://www.slackware.org/zipslackhelp/>

## كيف أستعيد صورة سابقة لمجلد root ؟

تستطيع استعادة صورة سابقة مخزنة ببرنامج الصيانة الذي يعمل على ويندوز بنفس البرنامج من على ويندوز أيضا. كما تستطيع استعادة الصورة المخزنة ببرنامج الصيانة الي يعمل على لينوكس ببرنامج الصيانة الذي يعمل على

لينوكس فقط . ولتنفيذ ذلك طبق التالي:

زر البداية ثم All ثم برنامج الصيانة ثم زر استعادة root ثم اعد التشغيل . كما في الصورة التالية:



وفي حالة فشل الواجهة الرسومية يفضل تفحص الأقراص من ويندوز ثم الدخول على لينوكس ثم اضغط أزرار Ctrl مع Alt مع F6 اليسرى ثم سجل الدخول كـ root بكتابة root ثم زر الدخول Enter ثم أكتب الأمر

restoreroot وسوف يتم إعادة التشغيل واستعادة الصورة السابقة.

## ماذا عن الضمان والدعم الفني؟

على الرغم من كون هذه النسخة صامدة ومفيدة وخالية من العيوب إلى حد بعيد ، لكنها تقدم بدون ضمان من أي نوع على الإطلاق ، ويتحمل المستخدم كامل المسؤولية ، ويعتبر مجرد استخدام النسخة موافقة على هذا الشرط.

كما لا يقدم اي دعم فني رسمي لهذه النسخة ويمكن اللجوء إلى الدعم غير الرسمي من موقع النسخة [www.daif.net/klinux](http://www.daif.net/klinux) أو مواقع اللينوكس العربية والأجنبية الرائدة مثل موقع اللينوكس العربي الأول [www.linux4arab.com](http://www.linux4arab.com)

## أريد تركيب برامج إضافية على سبيل المثال Apache أو PHP؟

يمكن ترجمة هذه البرامج على النظام مباشرة من الملف المصدري source code حيث يتوفر في النظام الحالي مترجم لغة سي ++ و الأشهر GCC والبرامج المساعدة المراقبة، كما تتوفر النسخة المصدرية لمكتبتي QT3 و

GTK2

كما يمكن تنزيل البرامج المطلوبة بحزم سلاكوير جاهزة على الصيغة \*.tgz من موقع سلاكوير النسخة 9.1 من هنا <http://www.slackware.org/pb/?vers=slackware-9.1>

وبعد تنزيل الملف \*.tgz اذهب للمجلد الذي يحتويه وأكتب في سطر الأوامر \*installpkg .tgz وانتظر أو بنسخها على مجلد install الموجود على سطح المكتب ثم تشغيل برنامج التركيب كما يلي:

من زر إبدأ اختر ALL ثم برنامج التثبيت كما في الصورة التالية:



## أنا مطور. ماهي إمكانيات النظام في هذا المجال ؟

يوجد جميع البرامج اللازمة لأي مطور حيث يوجد مترجم لغة C++ و فورتران وجافا الخ وهو GCC وكذلك مصمم الواجهة الرسومية Qt designer و Glade . كما يوجد برنامجين للتطوير بلغة بييسك هما

gambas و Hbasic إضافة لكون نظام لينوكس نظام مفتوح الكود المصدري ويمكن قراءة الكود المصدري وتعديله والتعلم منه . ويمكن تطوير أي برنامج وخصوصا برامج العتاد والسواقات Drivers للأجهزة وبرمجة

المخارج بدون أي قيود أو الحاجة لبرامج خاصة أو ترخيص أو اشتراك .

## ماذا عن الترخيص والشؤون القانونية؟

جميع الحقوق محفوظة لأصحاب النظام الاساسي [www.slackware.com](http://www.slackware.com) والبرامج المراقبة حسب التراخيص المرفقة مع كل منها.

جميع الأعمال البرمجية والتوثيق من قبل فريق Linux تتبع ترخيص GPL ويمكن استخدامها ونسخها بأي طريقة مفيدة .

قرص الإقلاع يتبع ترخيص GPL من الموقع [www.freedos.org](http://www.freedos.org)

## هل يمكن أن أعمل نسخة مشابهة؟ للخبراء فقط

نعم يمكن ذلك عن طريق تعديل ما تشاء في النظام ثم فحص القرص للتأكد من خلوه من الأخطاء ثم ضغط مجلد

linux من على الويندوز باستخدام برنامج zip 7 من الموقع [www.7-zip.org](http://www.7-zip.org) وجعل الملف ذاتي التشغيل exe ثم نسخه مع ملفات الإعدادات الأصلية التي تأتي في السيدي روم بدل الملف linux.exe ولكن بنفس الاسم وبدون أي تغيير آخر ما لم تكن تعرف ما تفعل بالضبط.

## ماهي أسباب التسمية بـ linux K ؟

لان الحرف K هو الحرف الأول من الأبجدية اليونانية.

## من نحن ؟

مدير ومطور ومعدل النظام هو السيد K ويمكن الوصول إليه على الموقع [www.daif.net/klinux](http://www.daif.net/klinux)

أو بريد إلكتروني [abklinux@hotmail.com](mailto:abklinux@hotmail.com) ويشاركه العمل مجموعة من المطورين.

## شكر واعتراف

يسرنا ان نشكر جميع من ساهم في هذا العمل بأي شكل ونخص بالذكر:

1- توزيعة سلاكوير [www.slackware.org](http://www.slackware.org) لنظامهم الرائع الذي تعتبر هذه التوزيعة مجرد نسخة معدلة بشكل بسيط من النظام slackware 9.1 .

وكذلك لتوزيعهم المعدلة زيبي سلاك <http://www.slackware.org/zipslack> . التي وفرت النواة وأغلب البرامج اللازمة لعمل نظام لينوكس على نظام ملفات FAT.

2- السيدة المرأة الحديدية [ironwoman3000@yahoo.com](mailto:ironwoman3000@yahoo.com) لعملها الرائع في كتابة ملفات تركيب النظام وتقديم الاستشارات البرمجية.

3- السيد ديف [www.daif.net](http://www.daif.net) لتوفيره استشارات ومعلومات مهمة لا تقدر بثمن أثناء تطوير النظام وتشجيعه الدائم وكذلك توفيره موقع لنظام .

4- السادة المحترمين الذين وفروا أماكن لتنزيل النظام على مواقعهم.

\*تمت كتابة هذه المساعدة وتحويلها إلى ملف أروبات PDF باستخدام برنامج معالجة الكلمات الرائد المكتب المتحجج OpenOffice 1.1.1.1 على نظام K linux العربي .

\*تم تصميم الشعار باستخدام برنامج تحرير الصور الرائد جيمب 2.0.2 Gimp 2.0.2 وعلى نظام K linux العربي .